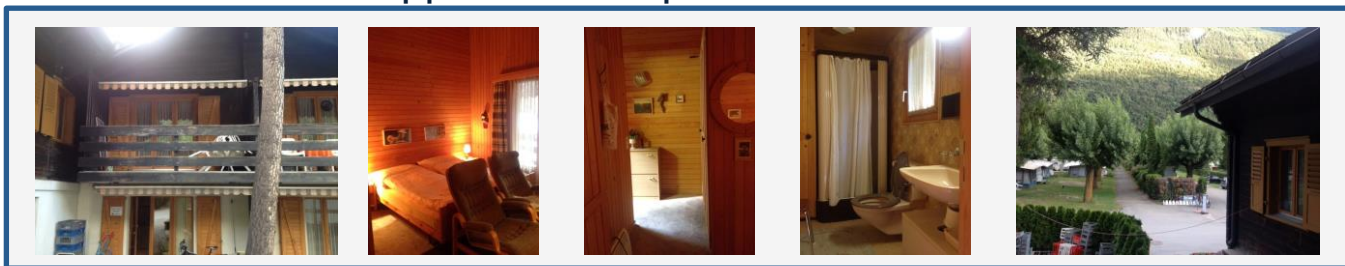


Possibilità di alloggio al Camping Brigerbad

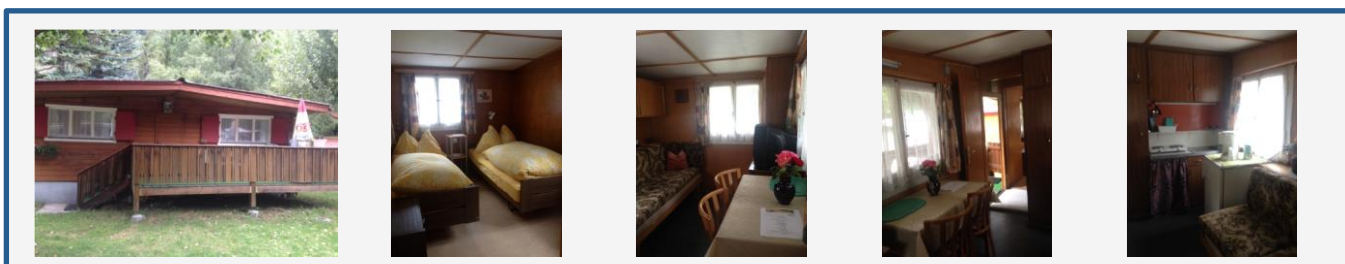
Casa di vacanza - appartamento piano terra



Allestimento: Indicato per max. 2 persone, 2 letti normali, un piccolo tavolo con due sedie, una poltrona, WC con doccia e lavandino, angolo cottura con 2 fornelli elettrici, frigorifero, macchina del caffè (filtro), TV, piccolo cortile antistante con posti a sedere.

Prezzo: Fr. 70.- a notte, corrente Fr. 2.00 al giorno, Fr. 70.- pulizie finali.
Tasse di soggiorno : adulti CHF 0.60, bambini (6-16 anni) CHF 0.30

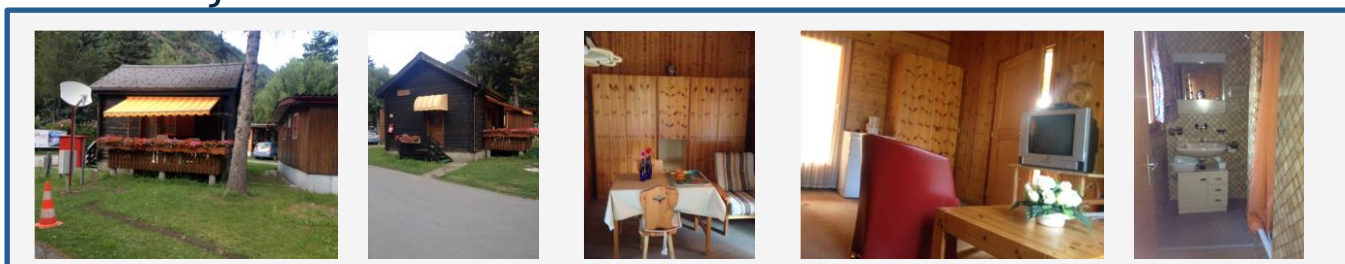
Chalet Hüslü



Allestimento: Bungalow per 2 persone, vicinanze uffici del camping, una camera da letto con due letti, un divano, 2 fornelli elettrici, macchina del caffè (filtro) frigorifero e TV, WC, piccolo cortile lato sud.

Prezzo: Fr. 70.- a notte, corrente Fr. 2.00 al giorno, Fr. 70.- pulizie finali.
Tasse di soggiorno : adulti CHF 0.60, bambini (6-16 anni) CHF 0.30

Chalet Bijou



Allestimento: Bungalow per 2 persone, vicinanze uffici del camping, una camera con 2 letti, 2 fornelli elettrici, frigorifero, macchina del caffè (filtro), TV, WC/doccia, piccola terrazza lato ovest.

Prezzo: Fr. 70.- a notte (sabato - sabato), corrente Fr. 2.00 al giorno, Fr. 70.- pulizie finali.
Tasse di soggiorno : adulti CHF 0.60, bambini (6-16 anni) CHF 0.30

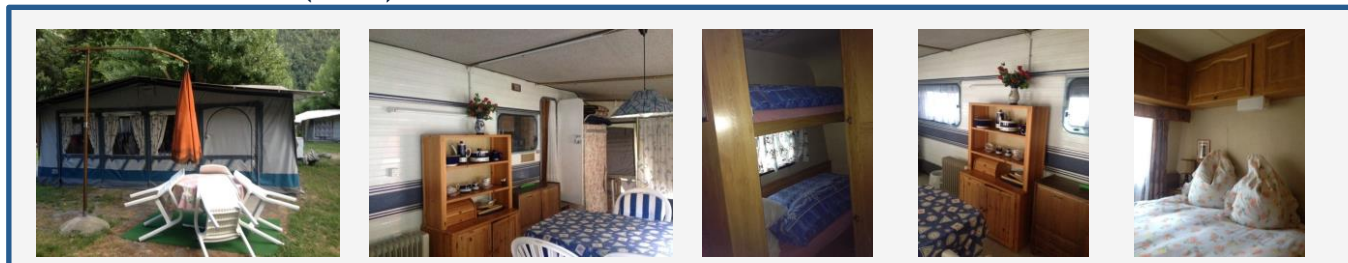
Roulotte Knaus (B06) max. 4 pers./ Rhône (F28) max. 3 pers.



Allestimento: Roulotte essenziale per max. 3 o 4 persone, un letto matrimoniale, un letto estraibile nella saletta, frigorifero, macchina del caffè (filtro), 2 fornelli elettrici, tavolo da pranzo con sedie, **nessuna doccia né WC**, spazio esterno con posti a sedere.

Prezzo: Fr. 42.-/52.- a notte, Fr. 2.00 al giorno, Fr. 70.- pulizie finali.
Tasse di soggiorno : adulti CHF 0.60, bambini (6-16 anni) CHF 0.30

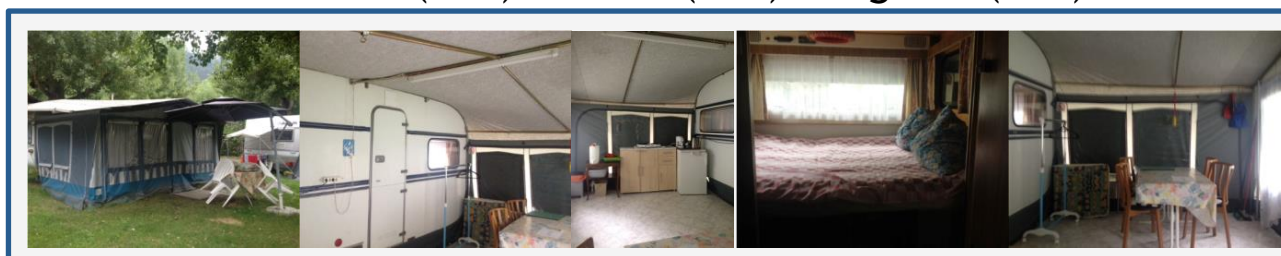
Roulotte Adria (B04)



Allestimento: Roulotte essenziale per max. 2 adulti e due bambini piccoli, un letto matrimoniale, un letto a castello in uno stanzino, TV e frigorifero, macchina dal caffè (filtro), 2 fornelli elettrici e un piccolo forno, tavolo da pranzo con sedie, **nessuna doccia né WC**, spazio esterno con posti a sedere.

Prezzo: Fr. 50.-/60.- a notte, Fr. 2.00 al giorno, Fr. 70.- pulizie finali.
Tasse di soggiorno : adulti CHF 0.60, bambini (6-16 anni) CHF 0.30

Roulotte Amsterdam (C15) / Roma (R37) / Algarve (B11)



Allestimento: Roulotte per max. 4 persone, un letto matrimoniale, 2 letti singoli, frigorifero, macchina del caffè (filtro), 2 fornelli elettrici, tavolo da pranzo con sedie, **nessuna doccia né WC**, spazio esterno con posti a sedere.

Prezzo: Fr. 42.-/52.- a notte, Fr. 2.00 al giorno, Fr. 70.- pulizie finali.
Tasse di soggiorno : adulti CHF 0.60, bambini (6-16 anni) CHF 0.30

Bassa stagione: soggiorno minimo di 3 notti

Alta stagione (23.06.2018 - 17.08.2018): soggiorno minimo di 7 notti (da Sabato a Sabato)

In tutti gli alloggi vengono messe a disposizione le lenzuola. Teli da bagno e tessuti per la cucina devono essere portati dal cliente stesso.

Accanto all'alloggio puo' essere parcheggiata un'automobile. Per eventuali ospiti sono a disposizione parcheggi gratuiti all'esterno del campeggio.

Per ulteriori possibilità di alloggio nella regione è possibile contattare l'ufficio del turismo Brig Simplon al numero di telefono +41 (0)27 921 60 30 oppure sul sito info@brig-simplon.ch.

Da parte nostra, un cordiale benvenuto a Brigerbad!