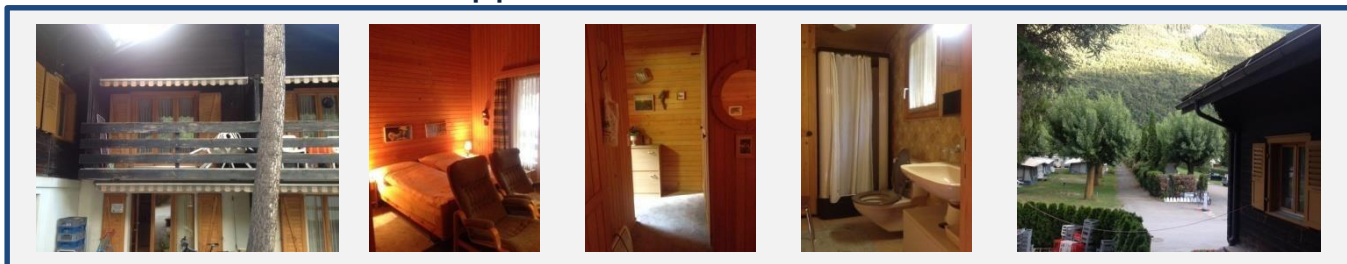


# Possibilité de logement au Camping Brigerbad

## Maison de vacances - appartement rez-de-chaussée

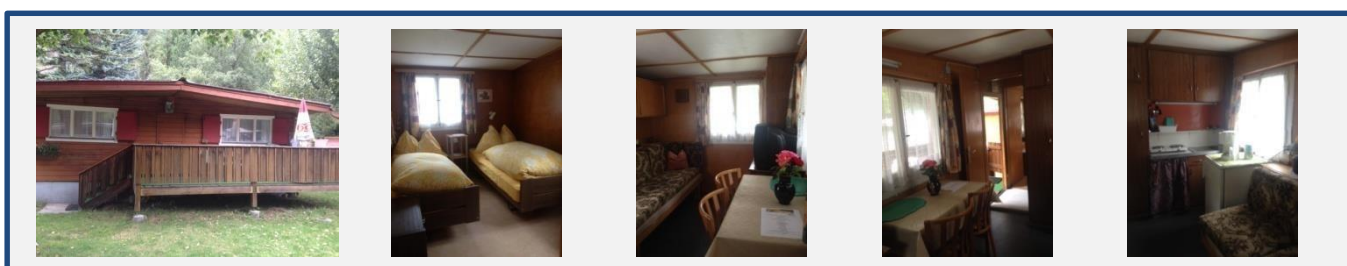


Hébergement : Indiqué pour 2 personnes au maximum, 2 lits, une petite table et deux chaises, un fauteuil, WC avec douche et lavabo, kitchenette équipée avec 2 plaques électriques, réfrigérateur, cafetière (filtre), TV, petite cour d'en face avec des places à s'asseoir.

Prix : Fr. 70.- par nuit, électricité Fr. 2.00 par jour, Fr. 70 nettoyage final.

Taxes de séjour par jour : Adultes CHF 0.60, enfants (6-16) CHF 0.30

## Chalet Hüsli

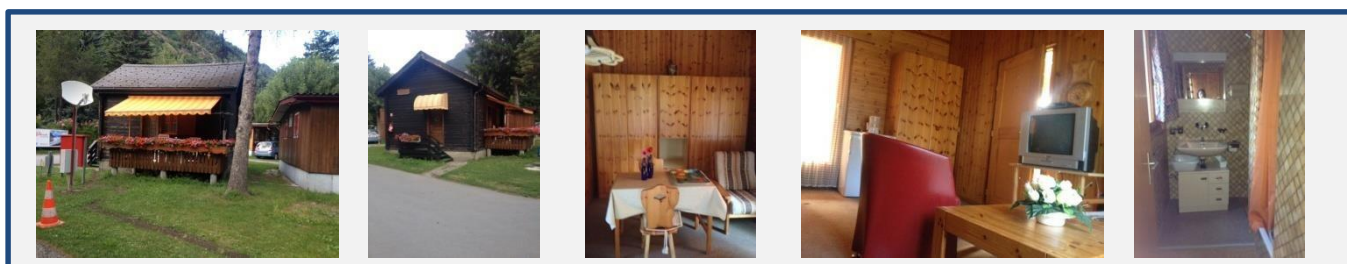


Hébergement : Bungalow pour 2 personnes, près des bureaux du camping, une chambre à deux lits, un sofa, 2 plaques électriques, cafetière (filtre), réfrigérateur et TV, WC, une petite cour côté sud avec des places à s'asseoir.

Prix: FR. 70.- par nuit, électricité Fr. 2.00 par jour, Fr. 70.- nettoyage final.

Taxes de séjour par jour : Adultes CHF 0.60, enfants (6-16) CHF 0.30

## Chalet Bijou



Hébergement: Bungalow pour 2 personnes, près des bureaux du camping, une chambre à 2 lits, 2 plaques électriques, cafetière (filtre), réfrigérateur, cafetière, TV, WC/douche, petite terrasse côté ouest.

Prix: Fr. 70.- par nuit, électricité Fr. 2.00 par jour, Fr. 70.- nettoyage final.

Taxes de séjour par jour : Adultes CHF 0.60, enfants (6-16) CHF 0.30

## Caravane Knaus (B06) max. 4 pers. / Rhône (F28) max. 3 pers.



Hébergement: Caravane essentielle pour 4 personnes (2 adultes, 2 enfants) au maximum, un grand lit, un canapé convertible dans le séjour, pas de douche et pas de WC, 2 plaques électriques, cafetière (filtre), réfrigérateur et TV, espace extérieur avec des places à s'asseoir.

Prix: Fr. 42.-(1-2 pers.) / 52.-(3-4 pers) par nuit, électricité Fr. 2.00 par jour, Fr. 70.- nettoyage final  
Taxes de séjour par jour : Adultes CHF 0.60, enfants (6-16) CHF 0.30

## Caravane Adria (B04)



Hébergement: Caravane essentielle pour 2 adultes et 2 enfants au maximum, un grand lit, lits superposés dans une petite pièce, TV et réfrigérateur, pas de douche et pas de WC, 2 plaques électriques, cafetière (filtre), espace extérieur avec des places à s'asseoir.

Prix: Fr. 50.-(1-2 pers.) / 60. par nuit (3-4 pers.)(samedi-samedi), électricité Fr. 2.00 par jour, Fr. 70.- nettoyage final.

Taxes de séjour par jour : Adultes CHF 0.60, enfants (6-16) CHF 0.30

## Caravane Amsterdam (C15) / Roma (R37) / Algarve (B11)



Hébergement : Caravane essentielle pour max 4 personnes, un grand lit et 2 lits individuels, pas de douche et pas de WC, 2 plaques électriques, cafetière (filtre), réfrigérateur et TV, espace extérieur avec des places à s'asseoir.

Prix: Fr. 50.-(1-2 pers.) / 60.-(3-4 pers) par nuit, électricité Fr. 2.00 par jour, Fr. 70.- nettoyage final  
Taxes de séjour par jour : Adultes CHF 0.60, enfants (6-16) CHF 0.30

**Bas saison: minimum de 3 nuits**

**Haut saison (23.06.2018 - 17.08.2018): minimum de 7 nuits (samedi à samedi)**

**Le linge de lit est disponible dans tous les logements. Le linge pour la cuisine et les serviettes sont à emporter avec vous.**

A côté du logement on peut parquer une voiture. A l'extérieur du camping des parkings gratuits sont à la disposition d'éventuels hôtes.

Pour toute autre possibilité de logement dans la région il est possible de contacter le bureau du tourisme Brig Simplon au numéro +41 (0)27 921 60 30 ou sur le site [info@brig-simplon.ch](mailto:info@brig-simplon.ch).

Une chaleureuse bienvenue à Brigerbad de notre part!